

dne **19. 4. 2022** od **7:30** do **15:00** hodin

Plánovaná odstávka zahrnuje tyto lokality:**Tmaň (okres Beroun)**část obce **Lounín**

č. p. 1-15, 17, 18, 20, 21, 22, 24-37, 39, 40, 41, 43, 45-50

kat. území **Lounín** (kód **767611**): **parcelní č.** 79, 105/17, 224/2, 272/4, 596, 701/3část obce **Slavíky**

č. p. 2-10, 12, 17

část obce **Tmaň**

č. p. 87, 123, 139, 142, 178

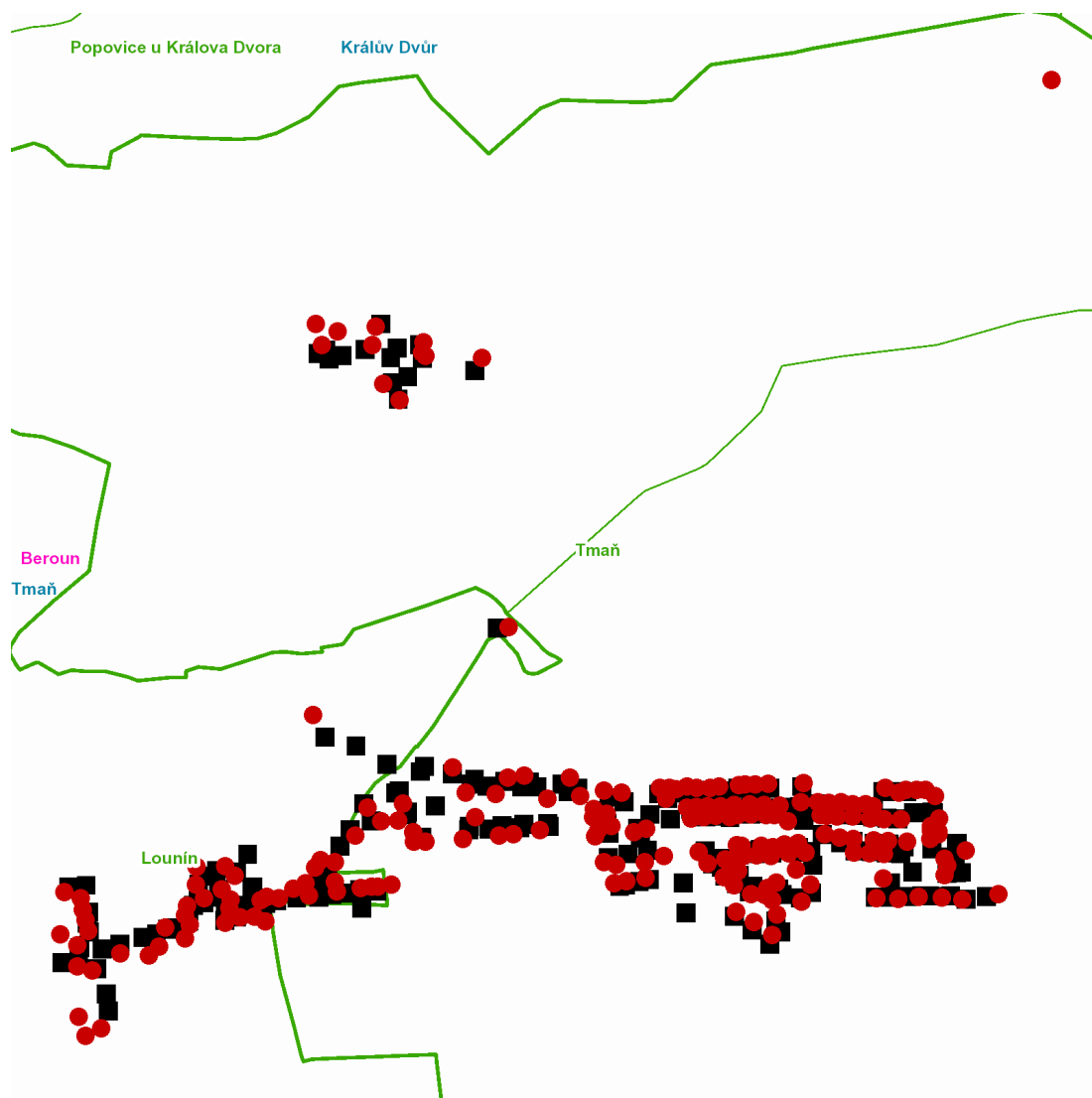
Budovatelů: č. p. 100, 104, 105, 106, 109, 110, 118, 119, 120, 121, 126, 128, 129, 130, 131, 133, 135, 185**Dlážděná:** č. p. 23**K Lounínu:** č. p. 24, 45, 51, 60, 63, 66, 71, 81, 179, 258, 262**K Vodojemu:** č. p. 140, 247, 248, 249, 264**Míru:** č. p. 107, 108, 111-117, 125, 127, 134**Na Boru:** č. p. 70, 76, 83, 180, 181, 187, 189, 191, 192, 194, 195, 198, 199, 226, 228, 273**Nové sídliště:** č. p. 174, 175, 176, 177**Pod Vodojemem:** č. p. 233, 237, 239**Přátelství:** č. p. 35, 36, 92, 136, 137, 138, 152, 153, 156, 158, 161, 162, 164-168, 170, 172**Revoluční:** č. p. 93-99, 101, 102, 103, 122**Sídliště:** č. p. 141, 143, 145, 147, 149, 151, 184, 190**Travnatka:** č. p. 203, 206, 207, 210, 216, 218, 224**U Jednoty:** č. p. 49, 154, 155, 157, 159, 160, 163, 169, 171kat. území **Tmaň** (kód **767620**): **parcelní č.** 5, 105/24, 115/23, 115/25, 115/27, 115/96, 115/113, 115/121, 115/125, 115/134, 228, 229, 230, 238, 242, 245, 305, 324/35, 324/38, 324/60, 338/12

UPOZORNĚNÍ

Dotčené zařízení distribuční soustavy je nutné i v době odstávky považovat za zařízení pod napětím, a proto vás žádáme o dodržení všech zásad bezpečnosti a provedení opatření potřebných k zamezení případných škod na zdraví a majetku. | Provozovatelé výroben elektřiny jsou povinni zajistit přerušeni dodávky elektřiny z výroby do vypnutého úseku distribuční soustavy.

NEJDE VÁM ELEKTŘINA...

TIP: Registrujte se zdarma na www.cezdistribuce.cz/sluzba a informace o odstávkách elektřiny budete dostávat e-mailem nebo SMS. U poruch zasíláme SMS s předpokládanou dobou obnovení dodávek. | Aktuální stav dodávek elektřiny na konkrétní adrese zjistíte snadno, rychle a bez registrace na portále **Bez Štávy** (www.bezstavy.cz).

dne **19. 4. 2022** od **7:30** do **15:00** hodin**Orientační mapový podklad odstávkou dotčených lokalit****VYSVĚTLIVKY**

- – adresy dotčené odstávkou elektřiny
- – místa připojení k elektrické síti dotčená odstávkou

INFORMACE ZASLÁNA

IDDS: tauatbk (Obec Tmaň)